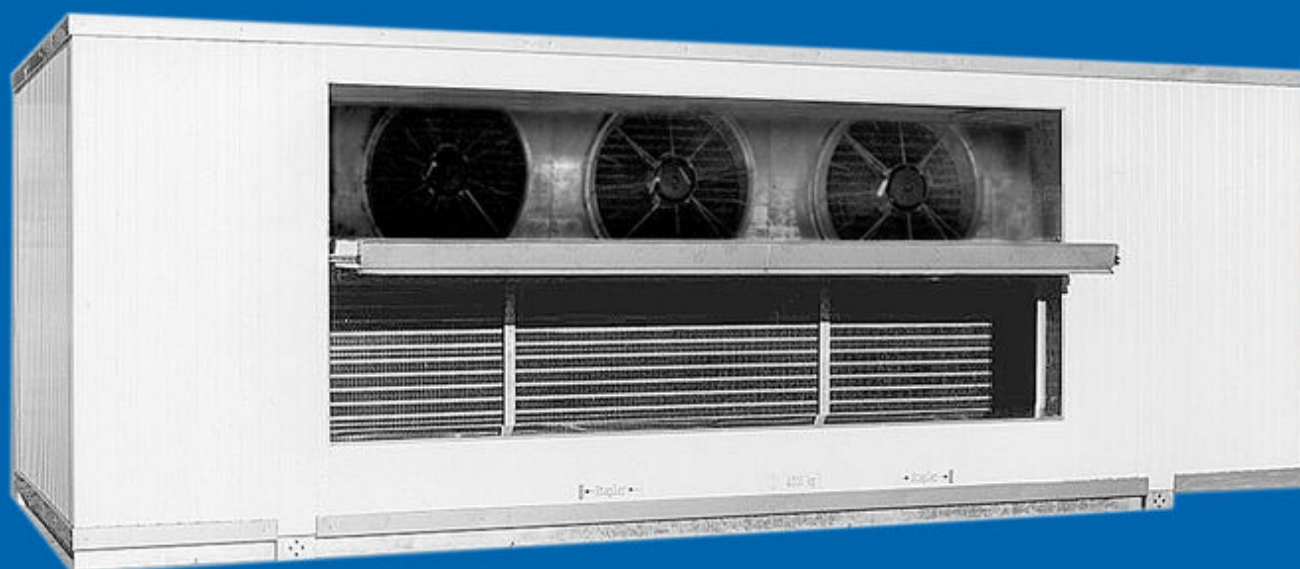


Perfekte Lebensmittelkühlung bei METRO Logistik



Der neue GIK: Viele Anwendungsvorteile für Anlagenbauer und Betreiber

Geschäftsfeld:	Gewerbe
Anwendung:	Nahrungsmittelkühlung
Land / Ort:	Deutschland / Bremen, Gimbsheim, Altlandsberg, Reichenbach, Hamm
Kältemittel:	NH ₃
Produkt:	Isolierkühler GIKS, Verflüssiger AGVH

Spezialisiert auf die Lebensmittellogistik erweitert das Unternehmen METRO Group Distribution Logistics GmbH & Co. KG (MDL) die Kälteanlagen in sieben deutschen Distributionslagern. In den neuen NH₃-Anlagen von deutschlandweit fünf METRO-Lagern sorgen Guntner Isolierkühler vom Typ GIKS sowie Axialverflüssiger der Guntner Baureihe AGVH für eine perfekte Lebensmittel-Lagerung.



Die sieben Distributionszentren in Deutschland: Perfekt ausgelegte Kälteanlagen garantieren den Erhalt von Frische und Produktgüte.

Für den Erhalt von Frische und Produktgüte gelten in der Lebensmittellogistik der weltweit erfolgreichen METRO Group höchste Standards. Als Betreiber von Zentrallagern für Tiefkühlkost, Lebensmittel trocken- und Frischwaren, Obst, Gemüse und Nonfood-Artikel verantwortet die METRO Distributions-Logistik die Qualitätssicherung von rund 21.000 verschiedenen Artikeln sowie deren Auslieferung an 850 Märkte. Dementsprechend hoch sind die Ansprüche des Unternehmens an die Lager in seinen deutschlandweit sieben Distributionszentren: Warenein- und ausgang müssen bei vollständigem Qualitätserhalt zuverlässig abgewickelt, Kühl- und Tiefkühlager effizient und wartungsfreundlich betrieben werden können.

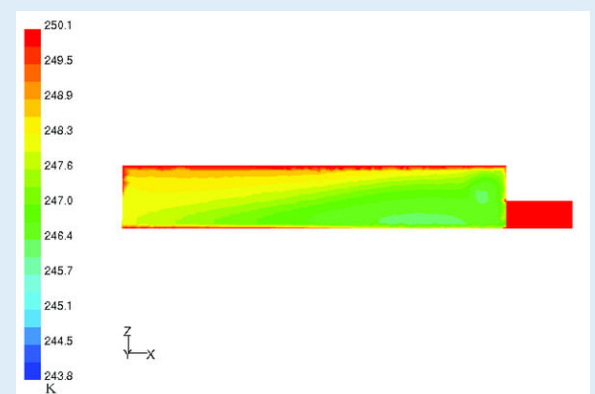
Kälteleistungen bis zu 1.000 kW

Neue NH₃-Kälteanlagen für den Tiefkühl- und Normalkühlbereich der MDL-Distributionszentren in Bremen, Gimbsheim, Altlandsberg, Reichenbach und Hamm wurden mit Isolierkühlern und Axialverflüssigern der Güntner Gruppe ausgestattet, die exakt auf die Leistung der jeweiligen Einsatzbereiche abgestimmt sind. Je nach Standort sorgen bis zu 12 verschiedene

Ausführungen der Baureihe GIKS sowie bis zu 9 Axialverflüssiger vom Typ AGVH für waren-gerechte Kühlung bei Kälteleistungen bis zu 1.000 kW pro Standort.

Begehbare Isolierkühler

Die speziell für MDL in komplett begehbaren Ausführung angefertigten Isolierkühler GIKS mit feuerverzinktem Kühlerblock und Edelstahl-Tropfwanne werden für die Raumkühlung der einzelnen Lager eingesetzt. Weitgehend mit Radialgebläsen ausgestattet, bringen die GIKS-Kühler eine Leistung von 100 - 300 kW bei einem Luftvolumenstrom von 60.000 - 120.000 m³ pro Stunde und Gerät. Die Kühler benötigen weder kältemittelführende noch Kondensatleitungen im Kühlraum und erfordern dort keinerlei Wartungs- und Installationsaufwand: Ein Vorteil, der konstante Raumtemperaturen ohne Zugluft, Wärme- oder Feuchtigkeitseintragung sichert und damit einen reibungslosen Warenlogistik-Betrieb gewährleistet.



Temperaturverteilung in der Nähe der Eintrittsebene bei Variante 1, Türen auf, Isolierkühler über den Türen angeordnet, Ausblas unterhalb der Klappe (Quelle: Ergebnis der Simulationsrechnungen des ILK Dresden)

Geringe Schallbelastung

Für die Kältemittelverflüssigung mit Umgebungsluft kommen im Außenbereich der Distributionszentren Güntner Verflüssiger vom Typ AGVH mit Leistungen von 600 kW pro Gerät zum Einsatz. Die Verflüssiger sind mit geräuscharmen Axialventilatoren sowie wartungsfreien Motoren ausgestattet und bieten durch das bewährte Güntner Tragrohrsystem

erhöhte Sicherheit gegen Leckagen. Außerdem ist im Außenbereich der Metro-Distributionszentren ein zuverlässiger, wartungsarmer Betrieb bei geringer Schallbelastung gesichert.



Das bewährte Tragrohrsystem: Für mehr Stabilität und eine lange Lebensdauer der Verflüssiger